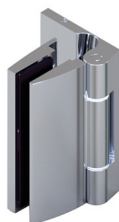


Glastürband Glas-Wand 90°, nach außen öffnend

ARTIKELNUMMER

81014

Geeignet für ESG	8 mm
Max. Glasbreite	1000 mm
Max. Glashöhe	2100 mm
Max. Glasgewicht	40 kg



ANWENDUNG:

- Für Ganzglasduschen konzipiert, viele andere Anwendungen möglich
- Anschlagtürsystem, Öffnung bis 90°
- Glas-Wand Befestigung

MATERIAL:

- Gehäuse: Messing, galvanisch veredelt
- Achsen etc.: Edelstahl
- Einlagen: speziell für Rutschfestigkeit und Absicherung Glas/Metall

BESONDERHEITEN:

- „By-Pass System“: durchgängige Dichtprofile möglich
- Langlochanschraubplatte mit Vollabdeckung
- Passende Glas-Glas Bänder und Winkel erhältlich

EINSCHRÄNKUNGEN:

- Gewichtsfreigabe bis 40 kg/Glastürflügel
- Türgröße freigegeben bis 1000 mm Breite bzw. 2100 mm Höhe

GLASANWENDUNG:

- Vorgefertigt für 8 mm Einscheibensicherheitsglas (ESG), bei anderen Glasstärken ist eine Rücksprache erforderlich
- Die Beachtung der DIN EN 12150 ist vorgeschrieben, bei Duschkabinen erweitert um die DIN 14428
- Zur Vermeidung von Spontanbrüchen ist ESG-H mit Heat Soak Test empfohlen

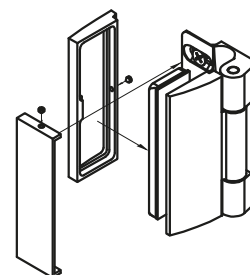
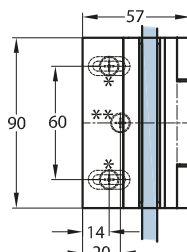
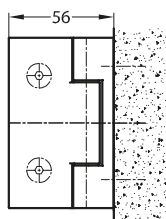
GARANTIE:

- Voraussetzung ist die Montage durch eine(n) Fachmann/frau
- Pflege gemäß Pflegeanleitung
- 2 Jahre Garantie

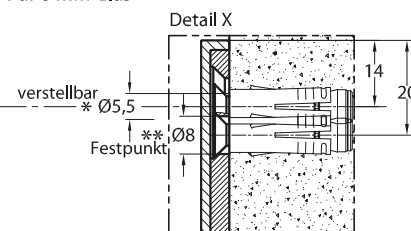
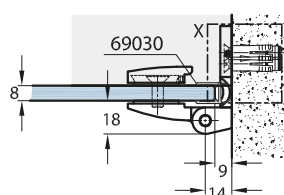
ZUBEHÖR:

- Dichtprofile: bei Glasduschen nach DIN EN 14428 vorgeschrieben
- Türgriffe
- Handtuchhalter & Stabilisationsstangen

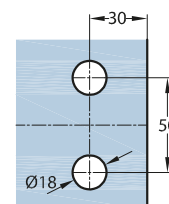
**TECHNISCHE DETAILZEICHNUNGEN,
GLASBEARBEITUNG:**



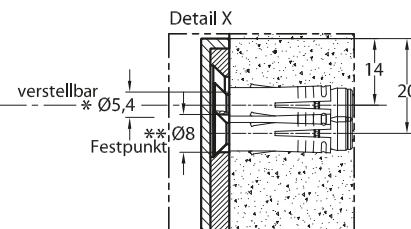
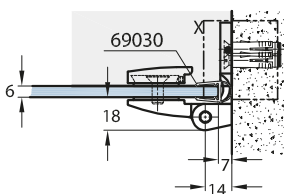
Für 8 mm Glas



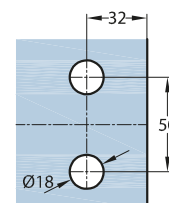
Glasbearbeitung



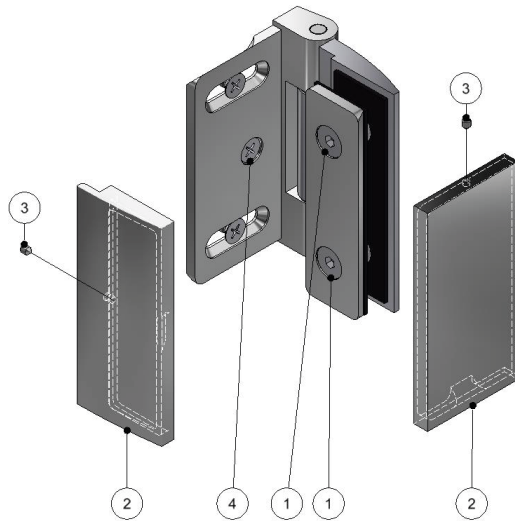
Für 6 mm Glas



Glasbearbeitung



MONTAGEHINWEIS



ARTIKELNUMMER

81014

BESCHREIBUNG

Glastür-Beschlag, Glas-Wand 90°,
nach außen öffnend

- [1] Befestigungsschrauben
- [2] Abdeckkappe
- [3] Madenschraube
- [4] Bohrung

VORRAUSSETZUNGEN

- Die Montage darf nur von einem(r) Fachmann/frau durchgeführt werden.
Wir weisen diesbezüglich ausdrücklich auf unsere AGBs hin, in Sonderheit auf den § 12.
- Das verwendete Glas muss Einscheibensicherheitsglas ESG 8 mm sein (bei anderen Glasstärken bitte Rücksprache), gefertigt nach DIN EN 12150.
- Bei der Montage von Ganzglas-Duschtüren/-kabinen muss die DIN EN 14428 berücksichtigt werden.
- Benötigtes Werkzeug für die Montage Beschlag/Glas: 1 Inbusschlüssel SW4.
- Benötigtes Werkzeug für die Montage Beschlag/Wand: Bohrmaschine, Wasserwaage, Maßband, passender Schraubenzieher
- Benötigtes Befestigungsmaterial für die Montage Beschlag/Wand: Situationsbedingt geeignete Schrauben für die Wandmontage bzw. Montage an den tragenden Baukörper, sowie nach Bedarf entsprechende Dübel oder Ankerbefestigungen. Die statisch notwendige Art der Befestigungsmaterialien muss individuell bauseits geprüft werden. Die Senkungen für die Schrauben sind für Flachkopfschrauben 5 x yy mm Schraubenköpfe gefertigt, Kopfdurchmesser 9 mm. Z.B. unsere Artikelnummer 06790, 5 x 60 mm.

MONTAGE DER CLASSTEC BELLA- GLASTÜR-BESCHLÄGE

- Gläser im Bereich der Beschlag-Verschraubungen reinigen. Beschlag-Gewindestutzen in die Bohrungen einführen.
Die mitgelieferten Kunststoffschlauchabschnitte unbedingt als Schutz zwischen Glas und Beschlag (Schraube), einsetzen.
- Beschlag mit der Klemmplatte anschrauben, ausrichten und mit den Befestigungsschrauben [1] (Inbus SW 4) mit 8 Nm fest verschrauben.
- Glas fachgerecht abstützen, gegen Kantenstöße absichern und ausrichten.
- Bohrung/Dübel für die obere und untere Wandbefestigung setzen.
- Glas mit den Beschlägen an der Wand befestigen, sodass die Achsen des übereinanderstehenden Beschlag-Paares genau im Lot übereinanderstehen.
- Bei nicht lotgerechten Wänden ggf. Distanzplatten nutzen – bitte Rücksprache.
- Nach der Überprüfung der Justierung des Türflügels und der Beschläge durch die Bohrung [4] der Anschraubplatte durchbohren und je nach Beschaffenheit des tragenden Bauteils einen Dübel einsetzen. Dann zur Fixierung eine dritte Schraube einsetzen.
- Ca. 15 Minuten nach erfolgter Montage alle Befestigungsschrauben [1] auf festen Sitz hin prüfen und nochmals mit 8 Nm nachziehen.
Abschließend wird die Abdeckkappe [2] montiert und mit der Madenschraube (3) fixiert.

PRODUKTPORTFOLIO BERATUNG, SCHULUNG

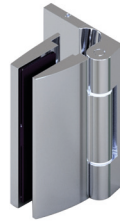
Wir bieten gerne Beratung für alternative Anwendungen und Systeme, andere Glasstärken und Glasarten wie z.B. VSG, höhere Gewichtsbelastungen, Sonderbefestigungen, Objektlösungen, Schulungen, Verkaufsberatung etc. an.

Glass door fitting glass-wall 90°, opening outwards

ARTICLE NO.

81014

Suitable for tempered safety glass	8 mm
Max. glass width	1000 mm
Max. glass height	2100 mm
Max. glass weight	40 kg



DESIGNED FOR:

- Frameless glass shower doors, many other applications possible
- Single action, opening up to 90°
- Glass-wall mounting

MATERIAL:

- Housing made of brass, plated finish
- Pins etc. stainless steel
- Inserts: special material for slip resistance - protection of glass/metal contact

SPECIAL FEATURES:

- "By-Pass-System": seals do not need to be cut around the hinges
- Wallplate with slotted holes and full cover
- Matching glass-glass hinges and connectors available

RESTRICTIONS

- Weight approval up to 40 kg/glass door leaf
- Door size approved up to a width of 1000 mm or a height of 2100 mm

GLASS APPLICATION:

- Prepared for 8 mm tempered safety glass, consultation is required for other glass thicknesses
- Compliance with DIN EN 12150 is mandatory, with shower stalls extended by DIN 14428
- To avoid spontaneous glass fracture, ESG-H with a heat soak test is recommended

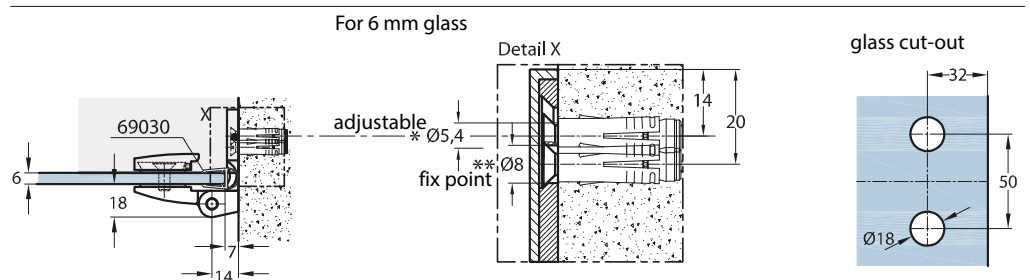
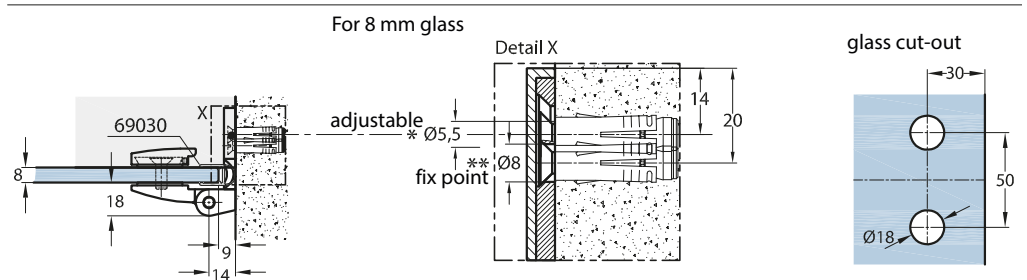
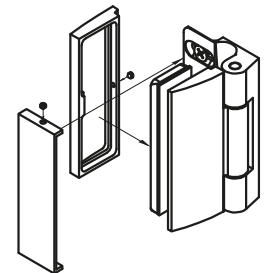
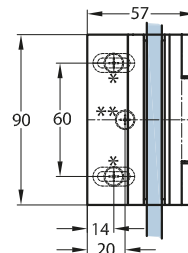
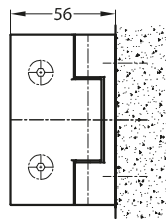
WARRANTY:

- The warranty requires installation by a trained glass specialist
- Care according to the care instructions
- 2-year warranty

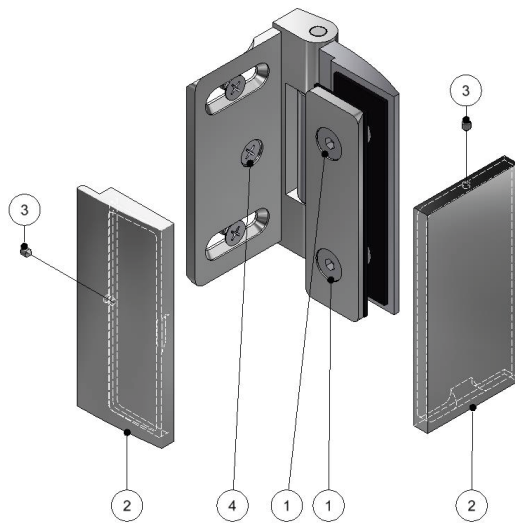
ACCESSORIES:

- Sealing profiles: mandatory for glass shower rooms according to DIN EN 14428
- Door handles and knobs
- Towel bars & stabilization bars

TECHNICAL DETAILED DRAWINGS, GLASS SPECS:



INSTRUCTIONS



- [1] fastening screws
- [2] cover plate
- [3] grub screw
- [4] hole

ARTICLE NUMBER

81014

DESCRIPTION

glass door fitting, glass-wall 90°, opening to the outside

REQUIREMENTS:

- The assembly may only be carried out by a qualified installer. In this regard, we expressly refer to our terms and conditions, in particular § 17.
- The glass used must be tempered safety glass 8 mm (for other glass thicknesses please get back to us), manufactured in accordance with EN 12150 in Europe or matching glass construction codes elsewhere.
- When installing all-glass shower cubicles, EN 14428 must be taken into account in Europe or matching glass construction codes overseas.
- Tools required for hinge/glass mounting: 1 Allen key SW4.
- Tools required for hinge/wall mounting / wall: drill, spirit level, measuring tape, suitable screwdriver
- Required fastening material for hinge/wall attachment: Depending on the situation, suitable screws for wall mounting or mounting to the load-bearing structure, as well as appropriate dowels or anchor fastenings as required. The statically necessary type of fastening material must be checked individually on site. The countersinks for the screws are made for flat head screws 5 x yy mm screw heads, head diameter 9 mm. E.g. our article number 06790, 5 x 60 mm.

ASSEMBLY OF THE CLASSTEC BELLA GLASS DOOR FITTINGS

- Clean glass in the area of the fittings. Insert threaded studs of the fittings into the bore holes. It is essential to insert the supplied plastic hose sections as protection between the glass and the fitting stud and screw
- Mount the hinge to the glass. Tighten the counter plates with the fastening screws [1] (Allen key SW 4) with 8 Nm.
- Support the glass properly, secure it against edge damage and align it.
- Drill holes /insert dowels or anchors if needed for the upper and lower wall mounting.
- Attach the glass to the wall so that the pins of the pair of fittings are exactly aligned.
- In case the wall is not in level consider using spacers – please contact us.
- After checking the final alignment of the door leaf, drill through the hole [4] in the screw-on plate and insert a dowel depending on the nature of the wall. Then insert a third screw to fix it.
- About 15 minutes after the installation, check all fastening screws [1] for tight fit and retighten with 8 Nm. Finally the cover [2] is attached and secured with the grub screw (3).

PRODUCT PORTFOLIO, ADVICE, TRAINING

We are happy to offer advice on alternative applications and systems, other glass thicknesses and types of glass such as laminated safety glass, higher weight loads, special fastenings, project planning, training, sales support etc.