

TECTUS® Glas

Ganzglastüren flächenbündig
in Szene gesetzt

NEU
KEEP CLOSED

Das Schließsystem
für Ganzglas-
und Holztüren

TECTUS® Glas

INDEX

TECTUS® GLAS – DAS BANDSYSTEM FÜR GANZGLASTÜREN

			Modellvarianten von 60 bis 80 kg
14	TEG 310 2D 60	60 kg	für flächenbündige Ganzglastüren
15	TEG 310 2D 80	80 kg	für flächenbündige Ganzglastüren

			Befestigungen und Aufnahmeelemente
16	TE 340 3D FZ/1		Befestigungsplatte für Ganzglastüren an Futterzargen
17	TEG 310 2D SZ		Aufnahmeelement für Ganzglastüren

KEEP CLOSED – DAS SCHLIESSYSTEM FÜR GANZGLAS- UND HOLZTÜREN

			KCH - KEEP CLOSED Handle
18	KCH 1200		Griff für Ganzglas- und Holztüren
19	KCH 1700		Griff für Ganzglas- und Holztüren
20	KCH 1701 Lock		verschließbarer Griff für Ganzglastüren

			KCM - KEEP CLOSED Magnet
			Schließmagnete
21	KCM 50		Schließmagnet für Ganzglas- und Holztüren
22	KCM 50/50		zwei aufeinander abgestimmte Schließmagnete für Holztüren
23	KCM 25 Lock		Schließmagnet für verschließbare Ganzglastüren
			Magnetplatten
24	KCM 50/G		Magnetplatte für Ganzglastüren
25	KCM 25/G Lock		Magnetplatte für verschließbare Ganzglastüren
26	KCM 50/H		Magnetplatte für Holztüren
27	KCM 50/H FZ		Magnetplatte für Holztüren an Futterzargen

			Befestigungen
28	KCM 50 FZ		Befestigungsplatte für Schließmagnet KC Lock an Futterzargen
28	KCM 25 FZ Lock		für Schließmagnet KC Lock an Futterzargen

			Zubehör
30	KCM 01		Standflügelverriegelung für Ganzglastüren mit Bodenhülse und Anschlag für Gehflügel
30	Klebeset KCM		Klebeset zum Einsatz mit KCM 50/G oder KCM 25/G Lock

31	Montage		
----	----------------	--	--

35	Service		
----	---------	--	--

TECTUS GLAS – MAXIMALE TRANSPARENZ UND FUNKTIONALITÄT

SIMONSWERK hat mit dem Beschlagsystem TECTUS Glas eine ästhetische und funktionale Lösung für den ganzheitlich flächenbündigen Einbau von Ganzglastüren entwickelt. Glastürblatt, Zarge, Band- und Schließsystem liegen in einer Ebene – die beste Voraussetzung für minimalistisches Design in Kombination mit höchster Transparenz. So behält eine großzügige Verglasung, die beispielsweise in Büros oder privaten Wohnbereichen dem akustischen Schutz dient und gezielte Ein- und Durchblicke schafft, ihre ästhetische Qualität.



TECTUS GLAS – FLÄCHENBÜNDIGES BESCHLAGSYSTEM FÜR GANZGLASTÜREN

DAS BESCHLAGSYSTEM TECTUS GLAS

Durch die Flächenbündigkeit von Glastür, Zarge, Band- und magnetischem Schließsystem entsteht eine faszinierende Einheit. Das Gesamtelement Tür zeigt sich klar und konsequent in der Formensprache. Das ganzheitliche Beschlagssystem TECTUS Glas – bestehend aus dem Bandsystem der Produktmarke TECTUS, der kontakt- und geräuschlosen magnetischen Schließung und abgestimmten, form-schönen Griffvarianten – unterstützt die Realisierung zeitgemäßer innenarchitektonischer Konzepte.

› DAS BANDSYSTEM

Das Bandsystem TEG 310 2D verleiht der Ganzglastür eine noch nie erreichte Transparenz und Leichtigkeit. Filigrane Optik und hohe Belastbarkeit sind dabei kein Widerspruch. Das Bandsystem TEG 310 2D kann dank besonderer Materialkomponenten und Klemmtechnik bis zu 80 kg pro Paar aufnehmen und garantiert einen dauerhaft perfekten Türsitz.

› DIE MAGNETISCHE SCHLIESSUNG

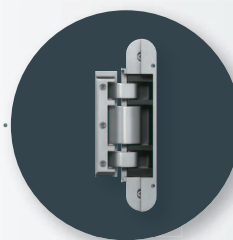
Der Schließmagnet KCM 50 sowie die türseitige Magnetplatte KCM 50/G ermöglichen einen kontakt- und geräuschlosen Schließvorgang, der auf das gewünschte Schließverhalten der Tür individuell angepasst werden kann.

› DIE GRIFFE

Die in Form und Farbe auf das Bandsystem TEG 310 2D abgestimmten Griffvarianten sind für eine komfortable Handhabung ergonomisch gestaltet. Alternativ ist auch eine integrierte Abschließbarkeit wählbar, deren Bedienung ganz intuitiv erfolgt.

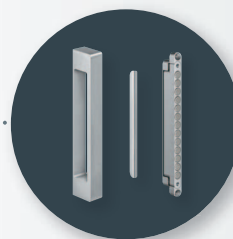
PRODUKTMERKMALE

- › Glastürblatt, Zarge, Band- und Schließsystem liegen flächenbündig auf einer Ebene
 - › Innenausbau von Wohn- und Objektbauten
 - › dichtschießend und schalldämmend
 - › Belastungswert bis 80 kg bei Abmessungen von ca. 10 x 1300 x 2500 mm
 - › für Holz-, Stahl- und Aluminiumzargen
 - › Öffnungswinkel bis 180°
-



**Das Bandsystem
TEG 310 2D**

ermöglicht den
flächenbündigen
Einbau von Tür
und Zarge.



**Das magnetische
Schließsystem
KEEP CLOSED**

sorgt mit seinen
reduzierten
Komponenten
für maximale
Transparenz.

Das Beschlagsystem TECTUS Glas



Bandsystem
TEG 310 2D



Griff
KCH 1700



Magnetplatte
KCM 50/G



Schließmagnet
KCM 50

TECTUS GLAS – FILIGRANITÄT IM DETAIL UND TECHNISCHE PRÄZISION

DAS BANDSYSTEM TEG 310 2D

Minimalistische Banddimensionen erzeugen ein Maximum an Transparenz von Ganzglastüren – bei gleichzeitigem Belastungswert bis 80 kg pro Paar. Dies entspricht einer Glastür in den Abmessungen von ca. 10 x 1300 x 2500 mm.

Grundsätzlich sind Einscheibensicherheitsglastüren in 8 und 10 mm Dicke einsetzbar. Da beim Einsatz von TECTUS Glas keine Glasbearbeitung an der Tür erforderlich ist, sind die Glastüren variabel rechts/links und oben/unten verwendbar.

DER BANDKÖRPER

Die Aufnahme aus gegossenem Edelstahl nimmt das Türblatt auf und gewährleistet den perfekten Sitz der Glasscheibe. Die stabile Gelenkinematik sorgt für eine zuverlässige und dauerhafte Funktion. Diese ist im Rahmen eines Dauerfunktionstests vom IFT Rosenheim geprüft worden. Die Einstellung der richtigen Türposition ist durch die schwimmende Klemmung einfach und flexibel vorzunehmen. Durch das Anziehen der Klemmschrauben erfolgt die sichere Befestigung. Darüber hinaus lässt sich die Seitenverstellung im Band komfortabel regulieren und so die Falzluft zur Zarge gleichmäßig einstellen.

PORUDKTMERKMALE

- › Belastungswert bis 80 kg
- › stabile Gelenkinematik
- › Bandkörper aus gegossenem Edelstahl
- › geprüfte Objekttauglichkeit
- › einfache und schnelle Montage ohne Glasbearbeitung
- › Dauerfunktion geprüft beim ift, Rosenheim

Modellvarianten

- › Belastungswerte bis 60 kg – TEG 310 2D 60
- › Belastungswerte bis 80 kg – TEG 310 2D 80

Farbvarianten – Bandsystem



Details s. Produktseiten



Bandsystem TEG 310 2D – geschlossen



NEU

belastbar
bis 80 kg

KEEP CLOSED – ÄSTHETISCHE SCHLIESSKOMPONENTEN KOMPLETTIEREN DAS BESCHLAGSYSTEM

DAS MAGNETISCHE SCHLIESSYSTEM

Die innovative, stromlose magnetische Schließung KEEP CLOSED bietet eine intelligente Alternative zu herkömmlichen Schließsystemen. Das Beschlagssystem – bestehend aus Schließmagnet, Magnetplatte und passender Griffvariante – überzeugt mit reduziertem Design und herausragendem Bedienkomfort.

› DER SCHLIESSMAGNET

Der Schließmagnet KCM 50 in der Zarge arbeitet kontakt-, geräusch- und stromlos. Die dauerhafte und zuverlässige Schließung kann individuell und abgestimmt auf das persönliche Empfinden eingestellt werden.

› DIE MAGNETPLATTE

Die Magnetplatte KCM 50/G wird dauerhaft auf der Hauptschließkante der Ganzglastür aufgeklebt und ist somit kaum sichtbar.

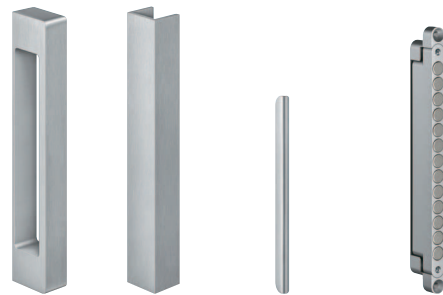
› DER GRIFF

Die Griffe KCH 1700 und KCH 1200 passen sich ideal dem Erscheinungsbild der flächenbündigen Ganzglastür an. Die Fixierung erfolgt einfach, stabil und dauerhaft mit Hilfe einer Positionierungsschablone und des bereits am Griff aufgebracht Klebstreifens, so dass keine Glasbearbeitung erforderlich ist.

PORUDKTMERKMALE

- › geräusch-, kontakt- und stromlos
- › dauerhaft verschleißfreie Funktion
- › einfache und schnelle Montage ohne Glasbearbeitung
- › farblich auf das Bandsystem abgestimmte Griffvarianten

Magnetische Schließung



Griff

KCH 1700 KCH 1200

Magnetplatte

KCM 50/G

Schließmagnet

KCM 50

Farbvarianten – Griff



Details s. Produktseiten



Magnetische Schließung
mit Griffvariante

DER SCHLIESSMAGNET

KCM 50

DIE MAGNETPLATTE

KCM 50/G

DER GRIFF

KCH 1700



KC LOCK – INNOVATIVE VERRIEGELUNG FÜR HOMOGENES DESIGN

KC LOCK – DIE VERSCHLIESSBARE GRIFFLÖSUNG

Die neue innovative Schließlösung KC Lock kombiniert hochwertigen Komfort mit wartungsfreier Funktionsweise und minimalistischer Ästhetik. Das System ist optimal für den Einsatz an Wohnraum- und Objekttüren in beispielsweise Büro- und Praxisräumen ausgerichtet und bietet eine intuitiv bedienbare Alternative zu klassischen Türschlössern. Das Verschließen kann von einer Türseite aus erfolgen – und zwar ohne Schlossriegel, Falle, Drücker oder andere sichtbare Beschlagteile.

DAS SYSTEM

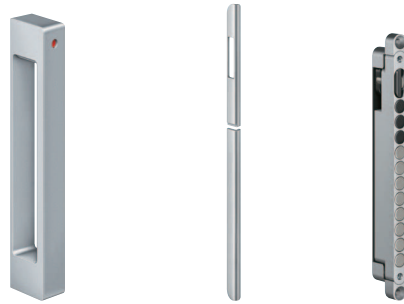
KC Lock, bestehend aus dem Schließmagnet KCM 25 Lock, der Magnetplatte KCM 25/G und dem optisch angepassten Griff KCH 1701 Lock funktioniert vollkommen stromlos. Der Schließzustand ist beidseitig erkennbar und bietet zudem die Möglichkeit einer Notentriegelung. Alternativ ist auch eine Nachrüstung möglich. Die benötigte Zugkraft zum Öffnen bzw. Schließen der Tür ist je nach persönlichem Nutzerkomfort individuell einstellbar. Die Anzahl und Stellung der eingesetzten Schließmagnete garantieren einen perfekten und dauerhaften Sitz der Tür, sowie akustischen Schutz. Bei Bedarf kann bei überhohen Türen ein zusätzlicher Schließmagnet KCM 50 eingesetzt werden.



PRODUKTMERKMALE

- › für Wohnraum- und Objekttüren
- › ohne Schlosskasten, ohne Schlüssel
- › Schließzustand beidseitig erkennbar
- › stromlos
- › mit Notentriegelungsfunktion
- › alternativ nachrüstbar
- › Griff KCH 1701 Lock entspricht in Optik und Abmessung KCH 1700

Magnetische Schließung



Griff KCH 1701 Lock **Magnetplatte** KCM 25/G Lock **Schließmagnet** KCM 25 Lock

Farbvarianten – Griff



Details s. Produktseiten

Magnetische Schließung
mit Griffvariante (geöffneter Zustand)

SCHLISSROLLE

KCH Lock

STATUSANZEIGE

GESCHLOSSEN

Magnetische Schließung
mit Griffvariante (abgeschlossener Zustand)



KEEP CLOSED – FÜR WOHNRAUMTÜREN AUS HOLZ

SIMONSWERK hat die magnetische Schließung auch hinsichtlich der Anforderungen für den Einsatz bei Holzinnentüren entwickelt. Stromlos, geräuschlos, verschleißfrei und funktionssicher – allein die technischen Eigenschaften überzeugen auf ganzer Linie. Das Außergewöhnliche an der magnetischen Schließung ist der bisher unerreichte Bedienkomfort beim Öffnen und Schließen.

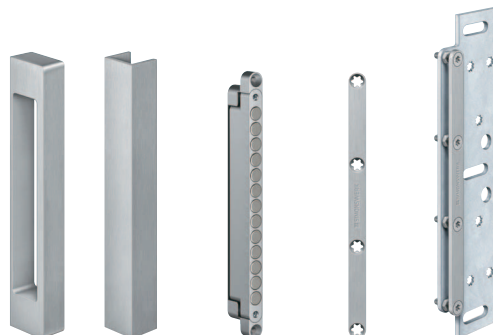
GERÄUSCHLOSES ÖFFNEN UND SCHLIESSEN

Noch nie war es so einfach, Wohnraumtüren aus Holz geräuschlos zu öffnen. Denn ohne den üblichen Bewegungsablauf „drücken-ziehen-schieben“ lassen sich Türen lautlos und noch dazu mit minimalem ergonomischem Aufwand bewegen. Das Halten der Tür in geschlossener Position erfolgt ohne direkten Kontakt mit dem patentierten Schließmagnet. Die Haltekraft ist individuell einstellbar und trägt die Tür sicher in der Endposition.

WEGWEISENDES ZUSAMMENSPIEL

Der Schließmagnet KCM 50 eignet sich in Kombination mit der Magnetplatte KCM 50/H perfekt für den Einsatz an Block- und Futterzargen aus Holz und kann bei gefälzten und stumpfen Türen verwendet werden. Für Türen mit Überhöhe können auch mehrere Magnete kombiniert werden. Die formschönen Griffe KCH 1700 und KCH 1200 benötigen keine Fräsung im Holz. Die Fixierung erfolgt einfach, stabil und dauerhaft mit Hilfe einer Positionierungsschablone und des bereits am Griff aufgebrachtten Klebestreifens.

Magnetisches Schließsystem für Holztüren



Griff

KCH
1700

KCH
1200

Schließ- magnet

KCM 50

Magne- platte

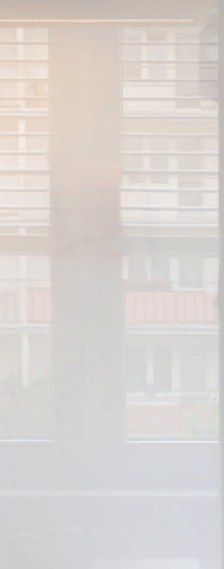
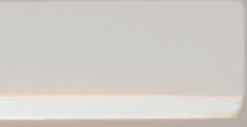
KCM 50/H KCM 50/H FZ

Farbvarianten – Griff



Details s. Produktseiten





TECTUS®

TEG 310 2D 60

für flächenbündige Ganzglastüren

Türband bis 60 kg

Produktmerkmale

- für flächenbündige Ganzglastüren
- für ESG Glasstärken 8 - 10 mm
- ohne Bohrung im Türblatt
- für Holz-, Stahl- und Aluminiumzargen
- stufenlose Seitenverstellung (+ 3,0/- 2,0 mm)
- stufenlose Höhenverstellung mit zusätzlicher Feinjustierung (+/- 1,0 mm)
- wartungsfreie Gleitlagertechnik

Technische Daten

Belastungswert	i zwei Bänder pro Flügel (1x2 m)	60,0 kg
Gesamtlänge		160,0 mm
Breite (Rahmenteil)		28,0 mm
Fräserdurchmesser		24,0 mm
Öffnungswinkel		180°
Falzbreite		11 - 15 mm

Oberfläche

Edelstahl matt (040), RAL 9016 Verkehrsweiß matt (057), Reingrau matt/NCS S 8000-N (301), RAL 9005 Schwarz matt (107), F1-farbig (124)

Kombination

Aufnahmeelement	Futterzarge	TE 340 3D FZ/1
	Stahlzarge	TEG 310 2D SZ
magnetische Schließung		KCM 50
		KCM 50/G
		KCM 25 Lock
		KCM 25/G Lock
Griff		KCH 1200
		KCH 1700
		KCH 1701 Lock

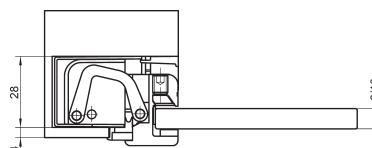
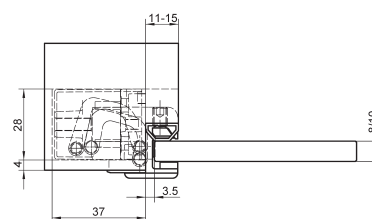
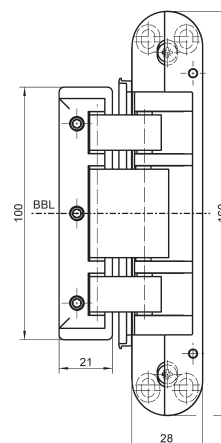
Anschlagtechnik

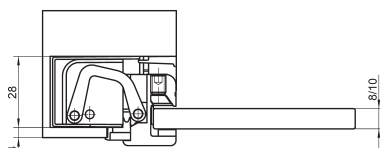
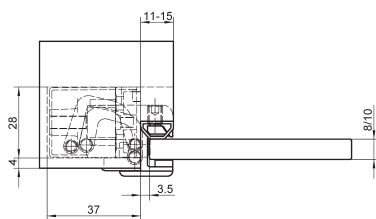
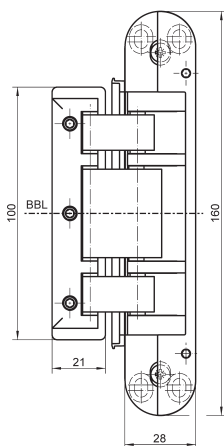
Lehre	Universalfräsrahmen	
Stufe 1	Schablone	Nr. 5 251145 5
Stufe 2	Schablone	Nr. 5 251146 5
Stufe 3	Schablone	Nr. 5 251147 5

Detailinformationen im Produktelektor unter www.simonswerk.com

Hinweis

i Der o.g. Belastungswert bezieht sich auf zwei Bänder pro Flügel (1x2 m).
Bei einer Öffnungsposition von 180° muss die Tür ggf. zusätzlich gehalten werden.





TEG 310 2D 80

für flächenbündige Ganzglastüren

Türband		bis 80 kg
----------------	--	------------------

Produktmerkmale

- für flächenbündige Ganzglastüren
- für ESG Glasstärken 8 - 10 mm
- ohne Bohrung im Türblatt
- für Holz-, Stahl- und Aluminiumzargen
- stufenlose Seitenverstellung (+ 3,0/- 2,0 mm)
- stufenlose Höhenverstellung mit zusätzlicher Feinjustierung (+/- 1,0 mm)
- wartungsfreie Gleitlagertechnik

Technische Daten

Belastungswert	i zwei Bänder pro Flügel (1x2 m)	80,0 kg
Gesamtlänge		160,0 mm
Breite (Rahmenteil)		28,0 mm
Fräserdurchmesser		24,0 mm
Öffnungswinkel		180°
Falzbreite		11 - 15 mm

Oberfläche

Edelstahl matt (040), RAL 9016 Verkehrsweiß matt (057), Reingrau matt/NCS S 8000-N (301), RAL 9005 Schwarz matt (107), F1-farbig (124)

Kombination

Aufnahmeelement	Futterzarge	TE 340 3D FZ/1
	Stahlzarge	TEG 310 2D SZ
magnetische Schließung		KCM 50
		KCM 50/G
		KCM 25 Lock
		KCM 25/G Lock
Griff		KCH 1200
		KCH 1700
		KCH 1701 Lock

Anschlagtechnik

Lehre		Universalfräsrahmen
Stufe 1	Schablone	Nr. 5 251145 5
Stufe 2	Schablone	Nr. 5 251146 5
Stufe 3	Schablone	Nr. 5 251147 5

Detailinformationen im Produktselektor unter www.simonswerk.com

Hinweis

i Der o.g. Belastungswert bezieht sich auf zwei Bänder pro Flügel (1x2 m).
Bei einer Öffnungsposition von 180° muss die Tür ggf. zusätzlich gehalten werden.

TECTUS®

Befestigungsplatte TE 340 3D FZ/1

Befestigungsplatte für Ganzlastüren an Futterzargen

Aufnahmeelement	Futterzarge
-----------------	-------------

Oberfläche

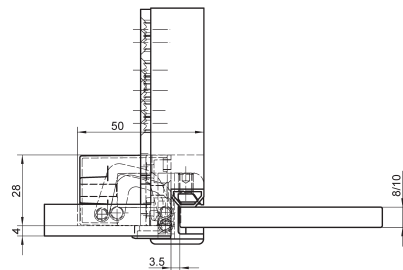
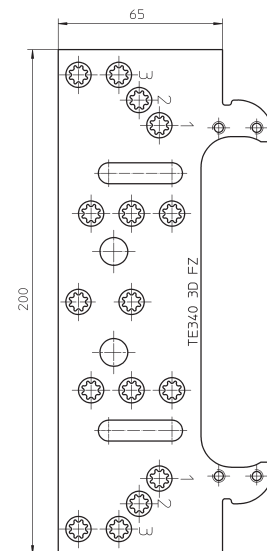
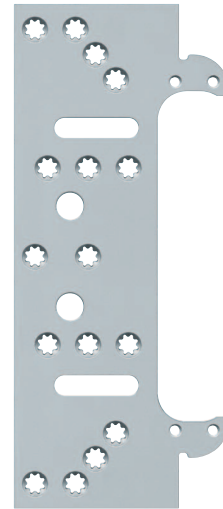
verzinkt (010)

Kombination

Türband	TEG 310 2D 60
	TEG 310 2D 80

Hinweis

Im Lieferumfang sind Distanzplättchen für Futterstärke 22–28 mm enthalten.





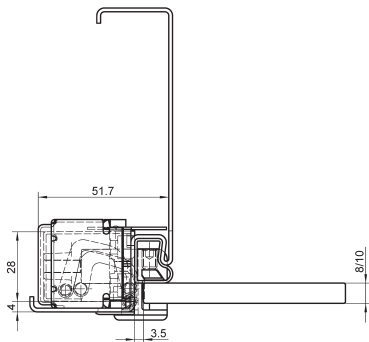
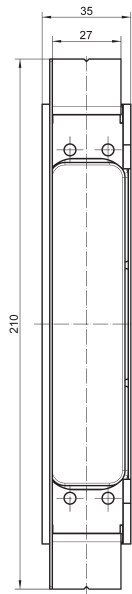
Aufnahmelement TEG 310 2D SZ

für Ganzglastüren an Stahlzargen

Aufnahmelement	Stahlzarge
----------------	------------

Oberfläche
verzinkt (010)

Kombination	
Türband	TEG 310 2D 60 TEG 310 2D 80



KEEP CLOSED

KCH 1200

Griff für Ganzglas- und Holztüren

Griff

Produktmerkmale

- für Ganzglas- und Holztüren
- ohne Bohrung im Türblatt
- selbstklebende Befestigung

Technische Daten

Gesamtlänge	200,0 mm
Breite	30,0 mm
Tiefe	35,0 mm

Oberfläche

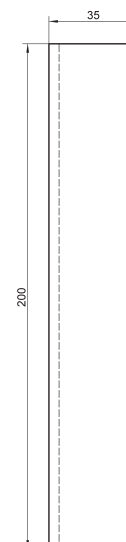
Edelstahl-Effekt (130)

Kombination

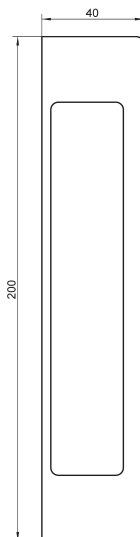
magnetische Schließung	KCM 50
	KCM 50/G
	KCM 50/H
	KCM 50/H FZ

Hinweis

Besonders geeignet für den Einsatz an Ganzglastüren in Kombination mit TEG 310 2D. Garnitur bestehend aus 2 Griffen.
Ein Klebeband zur dauerhaften Fixierung ist werkseitig aufgebracht.
Im Lieferumfang ist eine Positionierschablone enthalten.



KEEP CLOSED



KCH 1700

Griff für Ganzglas- und Holztüren

Griff

Produktmerkmale

- für Ganzglas- und Holztüren
- ohne Bohrung im Türblatt
- selbstklebende Befestigung

Technische Daten

Gesamtlänge	200,0 mm
Breite	26,0 mm
Höhe	40,0 mm

Oberfläche

Edelstahl-Effekt (130), RAL 9016 Verkehrsweiß matt (057), Reingrau matt/NCS S 8000-N (301), RAL 9005 Schwarz matt (107), F1-farbig (124)

Kombination

magnetische Schließung	KCM 50
	KCM 50/G
	KCM 50/H
	KCM 50/H FZ

Hinweis

Besonders geeignet für den Einsatz an Ganzglastüren in Kombination mit TEG 310 2D. Garnitur bestehend aus 2 Griffen.

Ein Klebeband zur dauerhaften Fixierung ist werkseitig aufgebracht. Im Lieferumfang ist eine Positionierschablone enthalten.

KEEP CLOSED

KCH 1701 Lock

verschießbarer Griff für Ganzglastüren

Griff

Produktmerkmale

- für Ganzglastüren
- einseitig verschließbar
- ohne Bohrung im Türblatt
- selbstklebende Befestigung

Technische Daten

Gesamtlänge	200,0 mm
Breite	26,0 mm
Höhe	40,0 mm

Oberfläche

Edelstahl-Effekt (130), RAL 9016 Verkehrsweiß matt (057), Reingrau matt/NCS S 8000-N (301), RAL 9005 Schwarz matt (107), F1-farbig (124)

Kombination

Türband	TEG 310 2D 60
	TEG 310 2D 80
magnetische Schließung	KCM 25 Lock
	KCM 25/G Lock

Hinweis

Garnitur bestehend aus Griff 1 mit Verschießvorrichtung und Griff 2 mit Notentriegelungsfunktion.

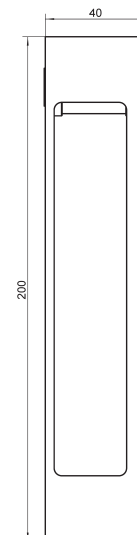
Der Modelltyp ergibt sich aus der Einbausituation von DIN-Richtung und Verriegelungsposition (Schließ- oder Öffnungsfläche).

Ein Klebeband zur dauerhaften Fixierung ist werkseitig aufgebracht.

Im Lieferumfang ist eine Positionierschablone enthalten.

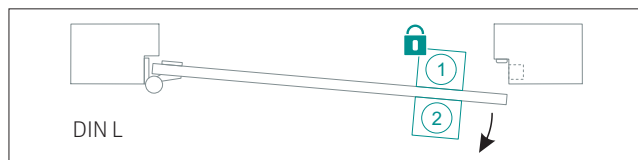
Bei der Bestellung ist der genaue Modelltyp anzugeben.

Um die Schließfunktion sicher zu stellen, darf im Umkreis von 20 cm um den Schließmagneten KCM 25 Lock kein anderes magnetisches Material verbaut sein.

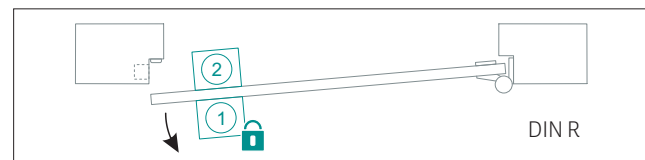


Einbausituationen

Typ 1

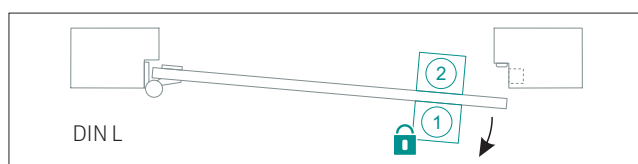


Tür DIN links, Verriegelung auf Schließfläche

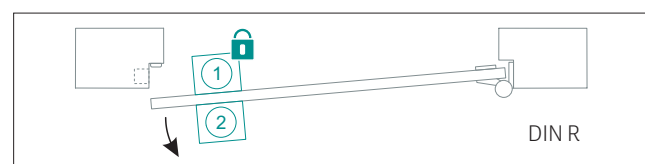


Tür DIN rechts, Verriegelung auf Öffnungsfläche

Typ 2

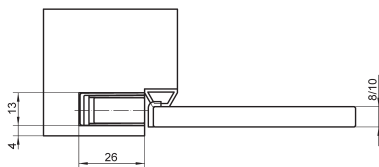
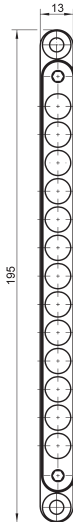


Tür DIN links, Verriegelung auf Öffnungsfläche



Tür DIN rechts, Verriegelung auf Schließfläche

KEEP CLOSED



KCM 50

Schließmagnet für eine kontakt- und geräuschlose Schließung von Ganzglas- und Holztüren

magnetische Schließung		Schließmagnet
-------------------------------	--	----------------------

Produktmerkmale

- stufenlos einstellbare Haltekraft bis 50 N
- für die Verwendung in Holz-, Stahl- und Aluminiumzargen

Technische Daten

Gesamtlänge	195,0 mm
Breite	13,0 mm
Fräserdurchmesser	12,0 mm

Oberfläche

Edelstahl-Effekt (130)

Kombination

Aufnahmeelement	Futterzarge	KCM 50 FZ
magnetische Schließung		KCM 50/G
		KCM 50/H
		KCM 50/H FZ
Griff		KCH 1200
		KCH 1700

Anschlagtechnik

Lehre		Universalfräsrahmen
Stufe 1	Schablone	Nr. 5 251148 5
Stufe 2	Schablone	Nr. 5 251149 5

Detailinformationen im Produktselektor unter www.simonswerk.com

KEEP CLOSED

KCM 50/50

zwei aufeinander abgestimmte Schließmagnete für eine erhöhte kontakt- und geräuschlose Schließung von Holztüren

magnetische Schließung	Schließmagnet
------------------------	---------------

Produktmerkmale

- erhöhte Schließkraft ermöglicht größere Abstände der beiden Magnete zueinander
- stufenlos einstellbare Haltekraft bis 120 N
- für die Verwendung in Holz-, Stahl- und Aluminiumzargen

Technische Daten

Gesamtlänge	195,0 mm
Breite	13,0 mm
Fräserdurchmesser	12,0 mm

Oberfläche

Edelstahl-Effekt (130)

Kombination

Aufnahmeelement	Futterzarge	KCM 50 FZ
Griff		KCH 1200 KCH 1700

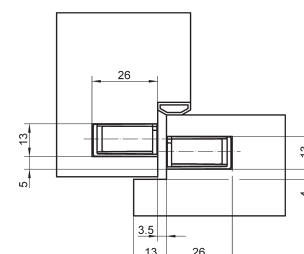
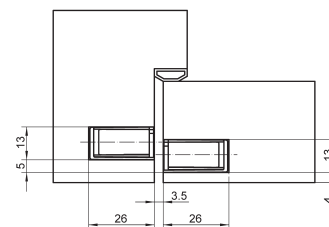
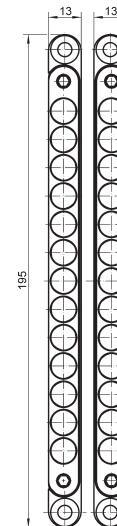
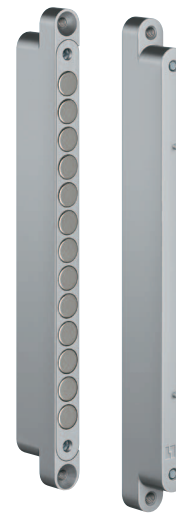
Anschlagtechnik

Lehre	Universalfräsrahmen
Stufe 1	Schablone Nr. 5 251148 5
Stufe 2	Schablone Nr. 5 251149 5

Detailinformationen im Produktselektor unter www.simonswerk.com

Hinweis

Die versetzte Anordnung der Magnete sorgt für den nötigen Dichtungsdruck der Tür.



KEEP CLOSED



KCM 25 Lock

Schließmagnet für eine kontakt- und geräuschlose Verschiebung von Ganzglastüren

magnetische Schließung		Schließmagnet
-------------------------------	--	----------------------

Produktmerkmale

- für Verschiebung KC Lock
- stufenlos einstellbare Haltekraft bis 25 N
- für die Verwendung in Holz- und Aluminiumzargen

Technische Daten

Gesamtlänge	195,0 mm
Breite	13,0 mm
Fräserdurchmesser	12,0 mm

Oberfläche

Edelstahl-Effekt (130)

Kombination

Türband	TEG 310 2D 60
	TEG 310 2D 80
magnetische Schließung	KCM 25/G Lock
Griff	KCH 1701 Lock

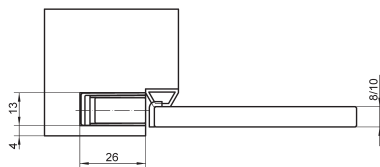
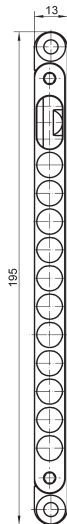
Anschlagtechnik

Lehre		Universalfräsrahmen
Stufe 1	Schablone	Nr. 5 251148 5
Stufe 2	Schablone	Nr. 5 251149 5

Detailinformationen im Produktselektor unter www.simonswerk.com

Hinweis

Um die Schließfunktion sicher zu stellen, darf im Umkreis von 20 cm um den Schließmagneten KCM 25 Lock kein anderes magnetisches Material verbaut sein. DIN Richtung berücksichtigen.



KEEP CLOSED

KCM 50/G

Magnetplatte für 8 mm und 10 mm Ganzglastüren

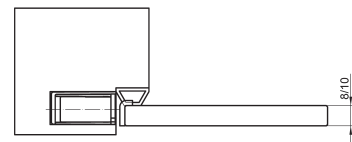
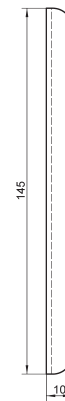
magnetische Schließung	Magnetplatte
------------------------	--------------

Oberfläche

Edelstahl matt (040)

Kombination

Türband	TEG 310 2D 60 TEG 310 2D 80
magnetische Schließung	KCM 50
Griff	KCH 1200 KCH 1700
Zubehör	Klebeset KC



KEEP CLOSED



KCM 25/G Lock

Magnetplatte für 8 mm und 10 mm Ganzglastüren mit einseitiger magnetischer Verschiebung KC Lock

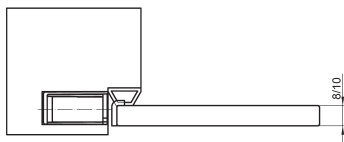
magnetische Schließung		Magnetplatte
-------------------------------	--	---------------------

Oberfläche

Edelstahl matt (040)

Kombination

Türband	TEG 310 2D 60
	TEG 310 2D 80
magnetische Schließung	KCM 25 Lock
Griff	KCH 1701 Lock
Zubehör	Klebeset KCM



KEEP CLOSED

KCM 50/H

Magnetplatte für Holztüren an Blockzargen

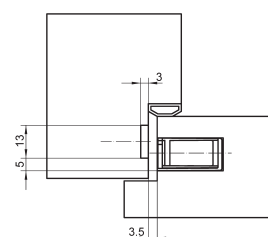
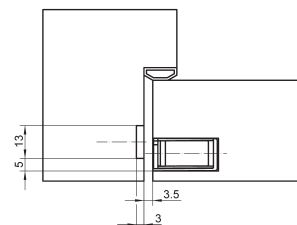
magnetische Schließung	Blockzarge	Magnetplatte
------------------------	------------	--------------

Oberfläche

Edelstahl matt (040)

Kombination

magnetische Schließung	KCM 50
------------------------	--------



KEEP CLOSED



KCM 50/H FZ

Magnetplatte für Holztüren an Futterzargen

magnetische Schließung	Futterzarge	Magnetplatte
------------------------	-------------	--------------

Produktmerkmale

- stufenlose Einstellung für unterschiedliche Futterzargenkonstruktionen

Oberfläche

Edelstahl matt (040)

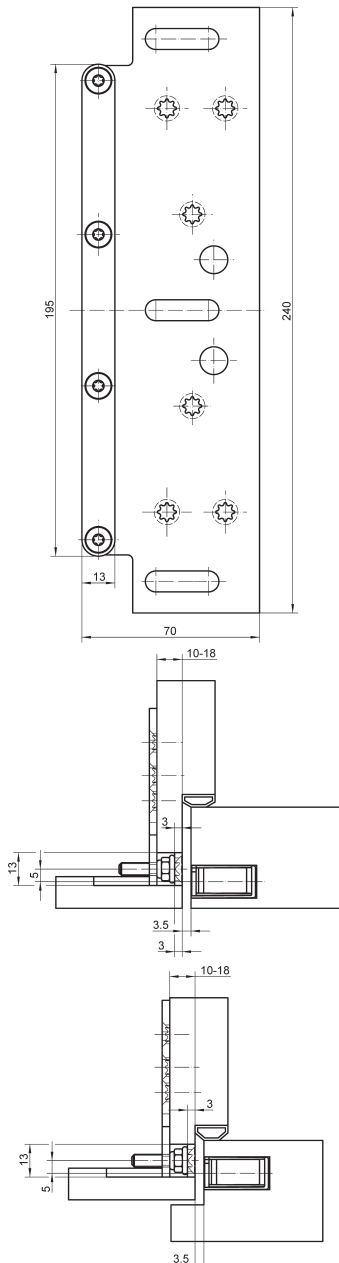
Kombination

magnetische Schließung

KCM 50

Hinweis

Es ist eine ausreichende mechanische Befestigung vorzusehen, um einen Verzug der Zarge durch die Magnetkraft zu verhindern.



KEEP CLOSED

KCM 50 FZ

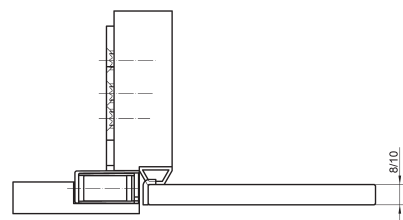
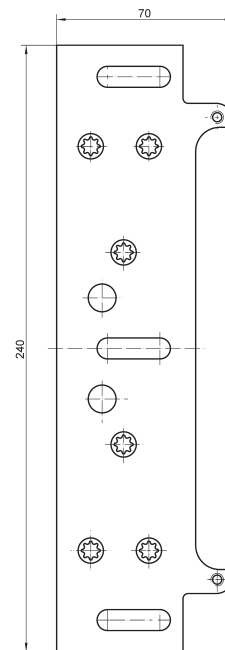
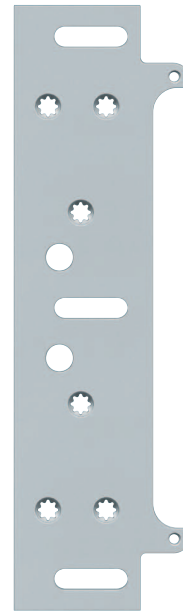
Befestigungsplatte für Schließmagnet an Futterzargen

Aufnahmeelement	Futterzarge
-----------------	-------------

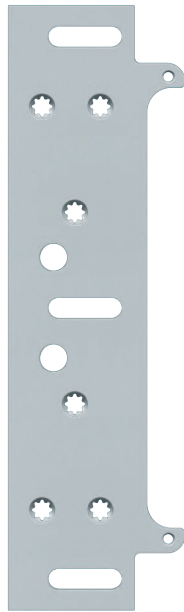
Oberfläche
verzinkt (010)

Kombination	KCM 50
magnetische Schließung	

Hinweis
Es ist eine ausreichende mechanische Befestigung vorzusehen, um einen Verzug der Zarge durch die Magnetkraft zu verhindern.
Im Lieferumfang sind Distanzplättchen für Futterstärke 22–28 mm enthalten.



KEEP CLOSED



KCM 25 FZ Lock

Befestigungsplatte für Schließmagnet KC Lock an Futterzargen

Aufnahmeelement	Futterzarge
-----------------	-------------

Oberfläche

Edelstahl unbehandelt/roh (041)

Kombination

magnetische Schließung

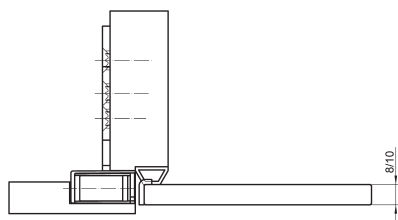
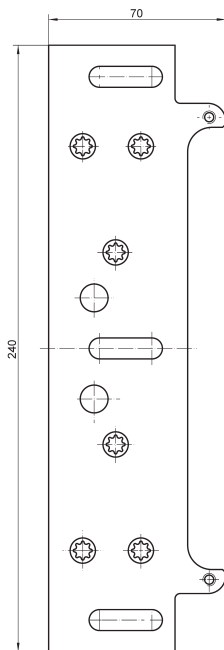
KCM 25 Lock

Hinweis

Es ist eine ausreichende mechanische Befestigung vorzusehen, um einen Verzug der Zarge durch die Magnetkraft zu verhindern.

Im Lieferumfang sind Distanzplättchen für Futterstärke 22–28 mm enthalten.

Zur Befestigung an der Futterzarge dürfen nur nicht magnetische Schrauben verwendet werden.



ZUBEHÖR

KCM 01

Standflügelverriegelung für Ganzlastüren mit Bodenhülse und Anschlag im Gehflügel

Zubehör

Produktmerkmale

- für ESG Glasstärken 8 – 10mm
- Klemmbeschlag, ohne Glasbohrung

Technische Daten

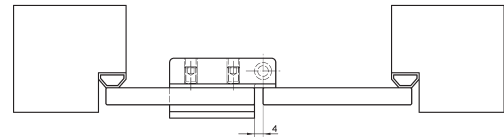
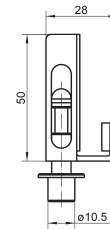
Gesamtlänge	50,0 mm
Breite	50,0 mm

Oberfläche

Edelstahl Look (126), RAL 9005 Tiefschwarz EP matt (107)

Hinweis

DIN Richtung berücksichtigen.



Klebeset KCM

zur Befestigung von KCM 50/G und KCM 25/G Lock

Zubehör

Kombination

magnetische Schließung

KCM 50/G
KCM 25/G Lock

Hinweis

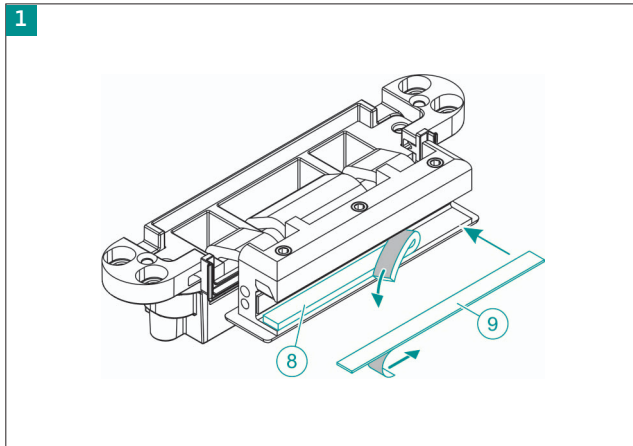
Die Klebstoffmenge ist ausreichend für mindestens 10 Magnetplatten.



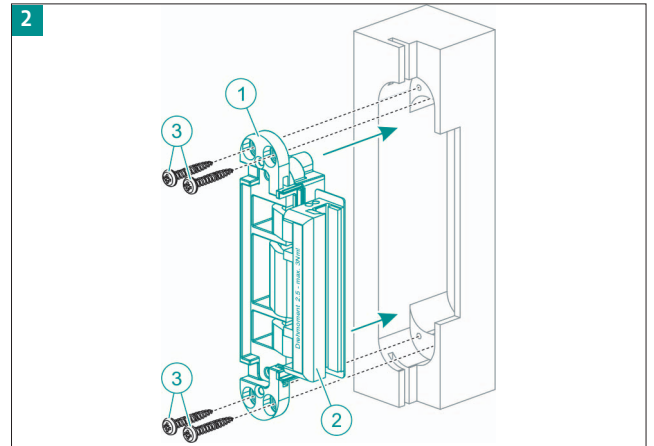
- ⊗ Surface Cleaner Sachet für Glas und Metall
- ⊗ Pochette de Nettoyage adhésif pour les vitres
- ⊗ Reinigungsbeutel für Glas und Metall
- ⊗ Oberflächenreiniger für Glas und Metall
- ⊗ Spillnetze für Glas und Metall
- ⊗ Poliermittel für Glas
- ⊗ Versiegelungsmittel für Glas und Metall

MONTAGE

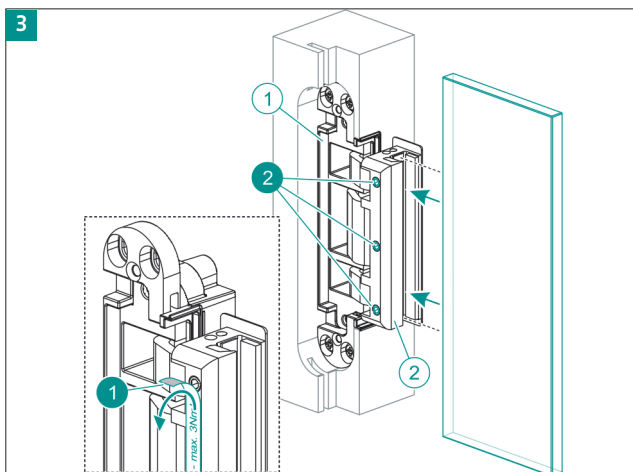
TEG 310 2D



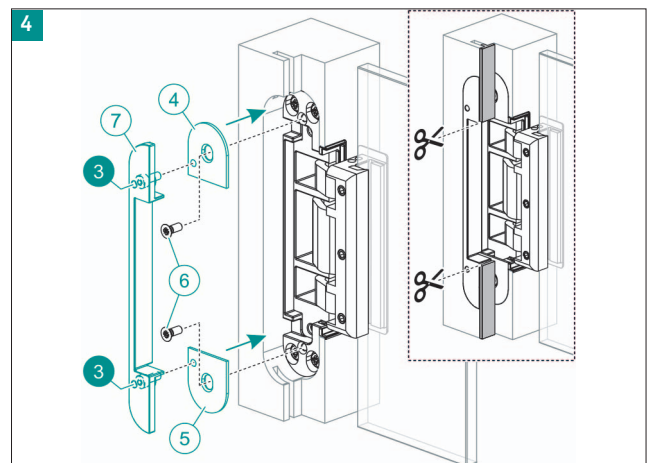
Das Band ist für 8 mm dicke Türflügel vormontiert. Bei 10 mm dickem Türflügel die Zwischenlage ⑧ rückstandslos entfernen und dafür die Zwischenlage ⑨ einkleben.



Das Band-Rahmenteil ① in die Zarge einsetzen, die Zarge vorbohren und das Band-Rahmenteil mit den 4 Schrauben ③ (4,5x30 mm) befestigen.



Den Aufkleber ① entfernen. Die Klemmfläche muss sauber und fettfrei sein! Den Türflügel bis zum Anschlag in das Band-Flügelteil ② einschieben, in der Höhe ausrichten und mit den 3 Schrauben ② festziehen (2,5 bis 3 Nm). Auf ausreichend Bodenluft achten!



Die Abdeckplättchen ④ und ⑤ mit den Schrauben ⑥ auf dem Band befestigen. Die Falzabdeckung ⑦ mit den 2 Schrauben ③ bündig zur Zarge auf den Abdeckplättchen befestigen. Die Türdichtung einkürzen.

VERSTELLTECHNIK

TEG 310 2D

Zweidimensionale, stufenlose Verstellbarkeit

Seite	+ 3,0 / - 2,0 mm
Höhe	+/- 1,0 mm

Seitenverstellung

- Verstellspindel gleichmäßig mit Innensechskantschlüssel verstellen

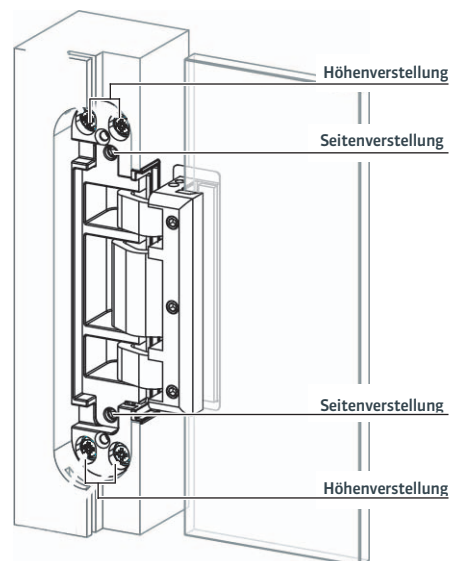
Höhenverstellung

- Tür unterkeilen
- Klemmschrauben leicht lösen
- Türflügel in passende Position bringen
- Klemmschrauben fest anziehen

Hinweis

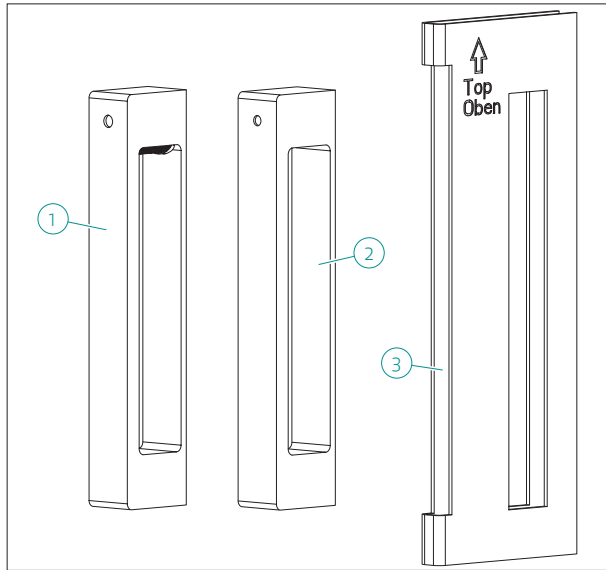
Eine weitere Höhenverstellung ist durch Neuausrichtung des Türflügels in der Klemmung möglich.

Alle Verstellungen werden mit einem Innensechskantschlüssel 4 mm vorgenommen.



MONTAGE

KCH 1701 Lock



Im Lieferumfang enthalten

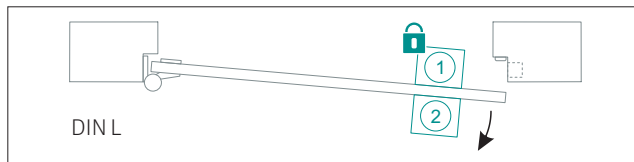
- ① 1 x Griff mit Verschließvorrichtung
- ② 1 x Griff mit Notentriegelungsfunktion
- ③ 1 x Positionierschablone
- 1 x Reinigungstuch

Planungshinweis

Um die Schließfunktion sicher zu stellen, darf im Umkreis von 20 cm um den Schließmagneten KCM 25 Lock kein anderes magnetisches Material verbaut sein.

Einbausituationen

Typ 1



Tür DIN links, Verriegelung auf Schließfläche

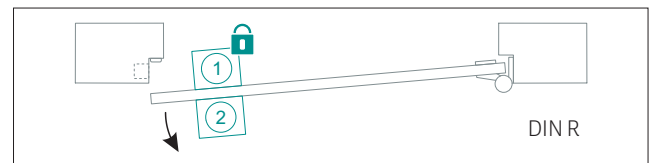


Tür DIN rechts, Verriegelung auf Öffnungsfläche

Typ 2



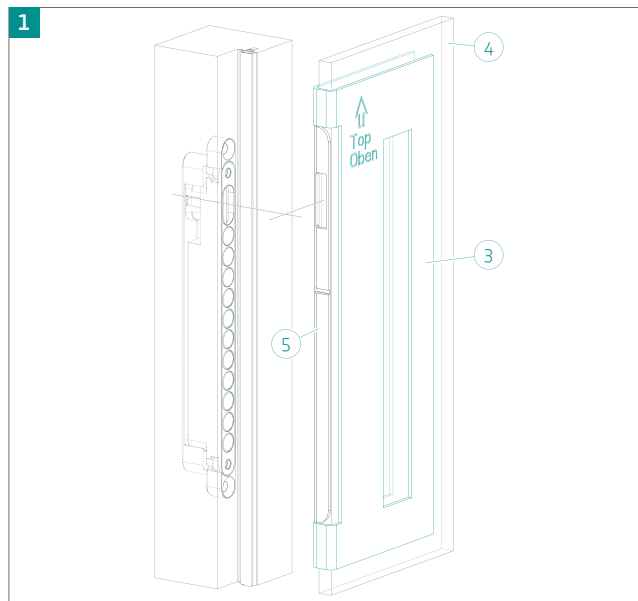
Tür DIN links, Verriegelung auf Öffnungsfläche



Tür DIN rechts, Verriegelung auf Schließfläche

MONTAGE

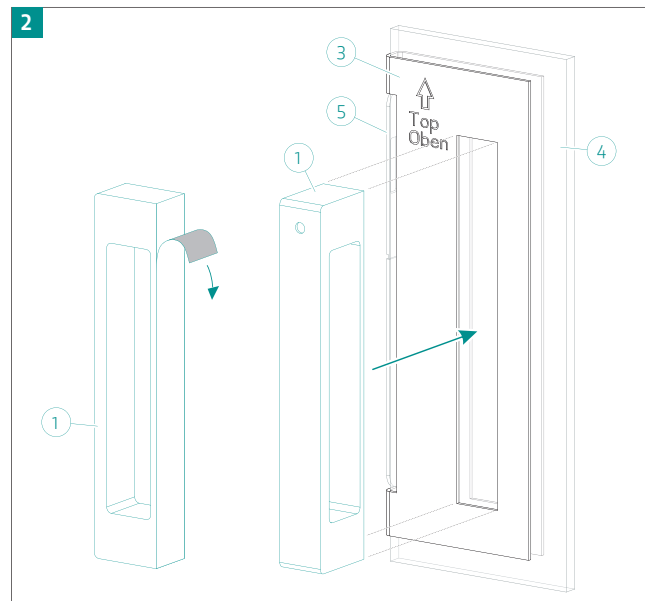
KCH 1701 Lock



Die Klebefläche an der Glastür ④ mit dem beiliegenden Reinigungstuch säubern.

Die Schablone ③ gemäß der Abbildung an der montierten Magnetplatte ausrichten und fixieren.

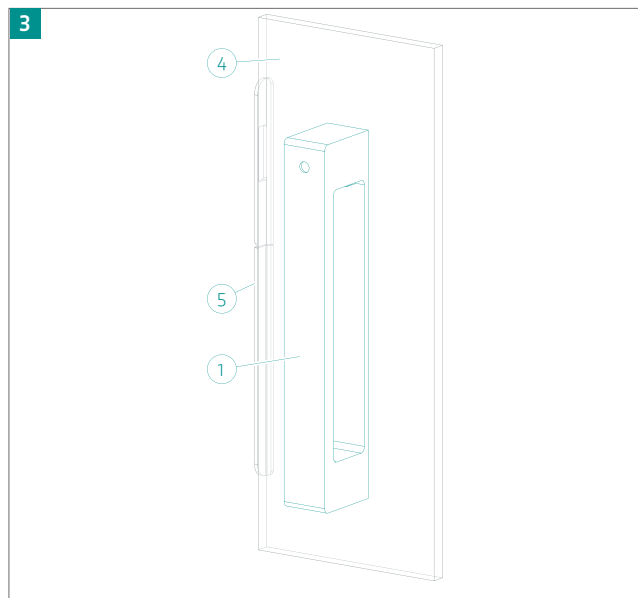
Die Einbausituation beachten (siehe Seite 33)!



Für die Montage den Griff KC Lock mit Verschließfunktion ① in die Verriegelungsstellung bringen.

Die Schutzfolie von der Klebefläche des Griffs ① abziehen und den Griff mit dem roten Punkt nach oben in die Aussparung der Schablone ③ einsetzen.

Den Griff KC Lock mit Notentriegelungsfunktion ② mit dem roten Punkt nach oben montieren.



Nach der abgeschlossenen Montage die Verriegelung und die Notentriegelungsfunktion auf ordnungsgemäße Funktion prüfen.

Die Griffe ca. 20 Minuten gleichmäßig und fest an die Glastür andrücken (20 N/cm²).

SERVICE – UMFASSENDES KNOW-HOW FÜR DEN ARBEITSALLTAG

Gern stellen wir Ihnen alle Unterlagen zur Verfügung, die Sie benötigen, um das passende Bandsystem zu ermitteln. Kontaktieren Sie uns, wir erarbeiten gemeinsam mit Ihnen die beste Lösung – von qualitativ hochwertigen Standardelementen bis hin zu komplexen Lösungen.

In unserem Produktselektor finden Sie alle weiteren Informationen, die die Ihnen vorliegende Unterlage komplettieren. Sie werden einfach durch die benutzerfreundliche Navigation geführt, bis Sie zu den umfangreichen und detaillierten Lösungen gelangen.

BESUCHEN SIE UNSEREN PRODUKTSELEKTOR

Unter www.simonswerk.com finden Sie detailgenaue und präzise Produktbeschreibungen, die Ihnen als Verarbeiter, Handelspartner und Planer die Entscheidung für die passenden Bandsysteme erleichtern.




PRODUKTE AUS DEM INHALT


TEG 310 2D	KCM 50/50
KCH 1200	KCM 25 LOCK
KCH 1700	KCM 25/G LOCK
KCH 1701 LOCK	KCM 50/H
KCM 50	KCM 50/H FZ

BESUCHEN SIE UNSEREN PRODUKTSELEKTOR UNTER
www.simonswerk.com

SIMONSWERK GmbH

Bosfelder Weg 5
33378 Rheda-Wiedenbrück
Deutschland

 +49 5242/413 - 0

 +49 5242/413 - 150

info@simonswerk.de
www.simonswerk.com

